

Achthovenerweg 15 a, Leiderdorp



VRAAGPRIJS: € 1.050.000,- k.k.





Tekst



Begane grond

Entree. Centrale hal met trappenhuis, toilet en toegang tot alle vertrekken op de begane grond. Voorkamer, te gebruiken als bijvoorbeeld kantoor. Woonkamer met serre en openslaande deuren naar de tuin. Salon (voormalige ensuite). Woonkeuken met toegang tot de kelder en bijkeuken met deur naar de tuin.

1e etage

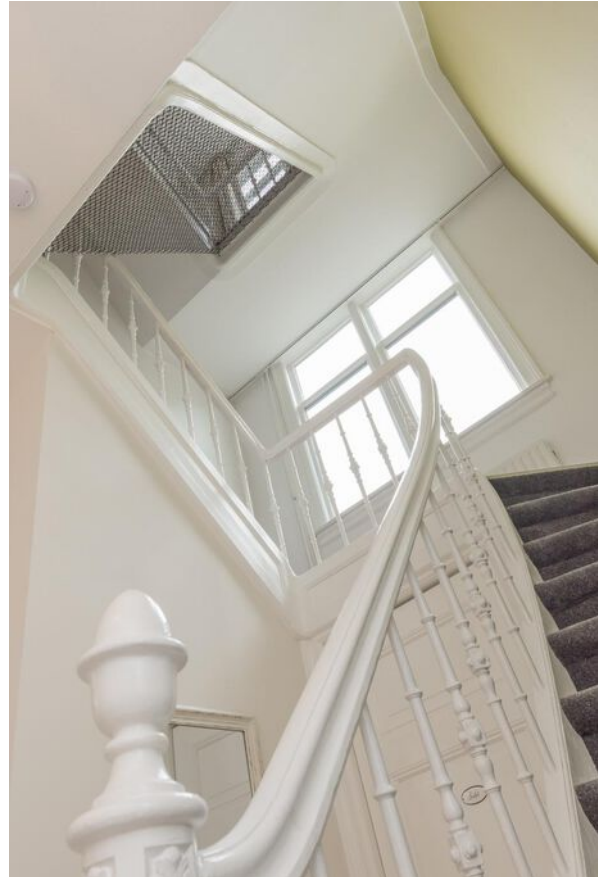
Centrale overloop met trappenhuis, toilet en toegang tot alle vertrekken. Thans ingedeeld als woonverdieping met woonkamer, kantoor en keuken, maar gemakkelijk in te delen in drie zeer royale slaapkamers en badkamer (zie plattegronden).

2e etage

Centrale overloop met toegang tot alle vertrekken. Drie royale slaapkamers met airco. Badkamer met ligbad, douche, toilet, wastafel, wasmachine opstelling en sauna.

Tuin

Zeer ruime tuin met oprit, vrijstaande berging en parkeergelegenheid voor meerdere auto's.





BIJZONDERHEDEN

- gemeentelijk monument
- bestemming: wonen en aan huis verbonden beroep mits de oppervlakte niet meer bedraagt dan 30% van het vloeroppervlakte van de gebouwen
- ouderdomsclausule van toepassing
- bouwkundige keuring aanwezig

Type woning:	vrijstaande woning
Bouwjaar:	1906
Inhoud:	1150 m ³
Woonopp.:	302 m ²
Perceelgrootte:	1310 m ²
Energie label:	Niet van toepassing
Aanvaarding:	In overleg

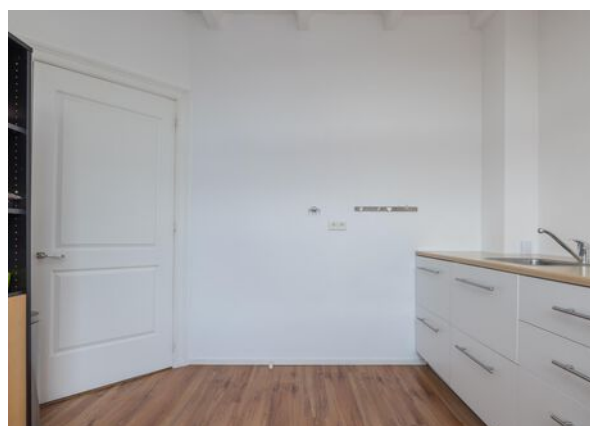
VRAAGPRIJS:
€ 1.050.000,- k.k.

**Een hal met
grandeur!**

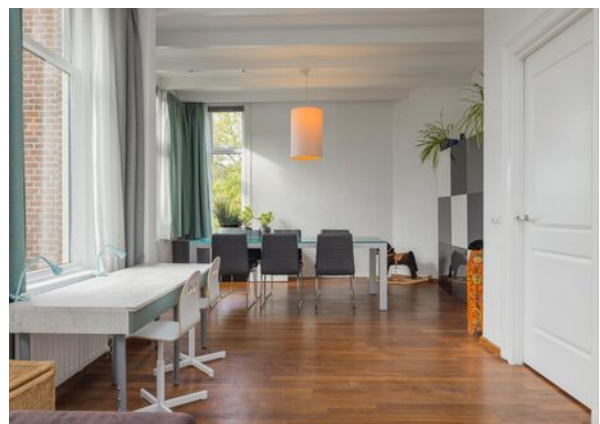




Kantoor aan huis met luxe uitstraling



**Nu een ruime woon-
en eetkamer,
maar ook in te delen
als twee slaapkamers**













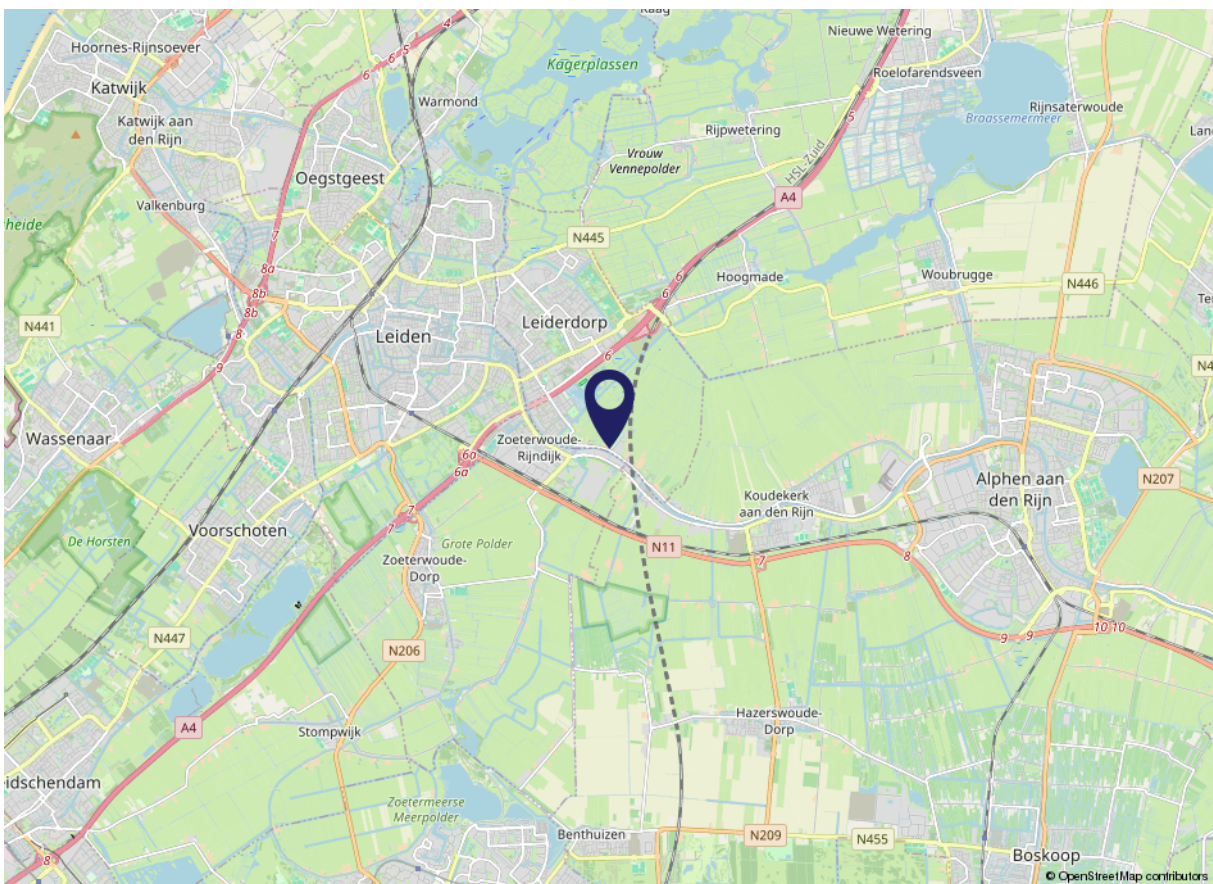
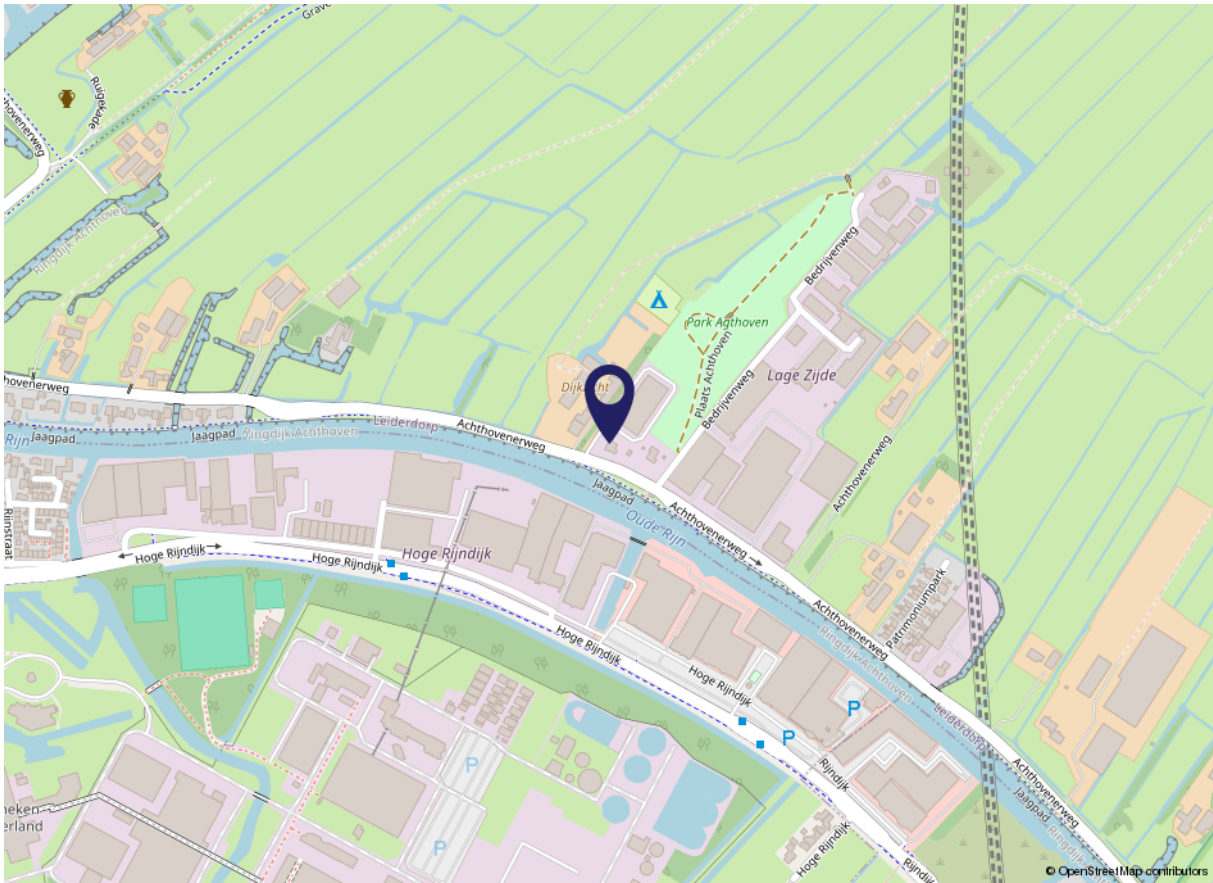














Kan de afgeleverde tekening geen rechten vestigen!
© 2008 van der Graaf



Aan de plattegronden kunnen geen rechten worden ontleend
 © Zibber www.zibber.nl



Aan de plattegronden kunnen geen rechten worden ontleend
© Zibber www.zibber.nl



Aan de plattegronden kunnen geen rechten worden ontleend
© Zibber www.zibber.nl



Aan de plattegronden kunnen geen rechten worden ontleend
© Zibber www.zibber.nl

Over ons

Ons specialisme

Wij houden van Leiden, de bollenstreek en 't Groene Hart. Het is een van de mooiste gebieden van ons land. De monumentale gebouwen, de indrukwekkende geschiedenis, de levendige wijken, de zee zo dichtbij, de vele rivieren en meren; we koesteren het. Als mens. Als makelaars. Wij kennen de unieke locaties en de betere huizen in deze bevoorrechte én dichtbevolkte regio als geen ander. Het is niet toevallig ons specialisme.

Onze passie

Wij houden van dingen die kloppen: goed licht, bijzondere architectuur, duurzame techniek, een mooi uitzicht en authentieke details. Dat hebben we vaak met onze opdrachtgevers gemeen en zien we terug in onze regio. Al sinds 2003 helpen we mensen die de verkoop van hun huis aan ons toevertrouwen. Of we begeleiden hen in hun zoektocht naar dat ene passende huis in die nog steeds overspannen markt. Dat is ons vak. En tegelijkertijd onze passie. Zie Graal Makelaardij als een bijzondere speciaalzaak, waar je toewijding vindt, kennis en kwaliteit.

Onze ambitie

Wij houden van resultaten. We scoren de juiste vraag/aanbod match gebaseerd op grondige big data analyses en slimme inzet van online marketing en social media. Onze persoonlijke betrokkenheid vinden we overigens minstens zo belangrijk. Net zoals het contact met de mensen voor wie we werken. Opdrachtgevers mogen rekenen op een intensieve begeleiding en eerlijk advies in iedere fase van het aan- en verkoopproces. Ons uitgebreide netwerk en ons lidmaatschap van de NVM helpen ons daarbij.



Wim Graal



Michiel de Jong



Colinda Nijgh

Woning bezichtigd. Wat nu?

De verkoper heeft zijn huis voor u opengesteld en is (net als wij) benieuwd wat u ervan vond. Een telefoontje of e-mail van uw kant wordt dan ook zéér op prijs gesteld.

Indien u belangstelling heeft voor de woning kunt u overwegen een bod uit te brengen. Het is altijd aan te raden om hiervoor een deskundige in te schakelen, zoals uw eigen NVM makelaar.

Bij een bieding kunnen de volgende zaken van belang zijn: de hoogte van het bod, eventuele roerende zaken, de datum van oplevering en overige ontbindende voorwaarden.

Indien er meerdere biedingen uit zijn gebracht informeert de verkopend makelaar hoe er in deze situatie gehandeld wordt.

Rapenburg 4 | 2311 EV Leiden

T 071 - 51 61 000

M 06 - 411 94 201

admin@graalmakelaardij.nl

www.graalmakelaardij.nl

Wat onze klanten zeggen(*):

“Wim was erg goed bereikbaar, behulpzaam en kundig; hij was helder over de te volgen strategie en duidelijk over te maken afwegingen.”

G. Bonsel

“Bij Graal makelaardij werken kundige en service gerichte mensen, heel fijn! Je kan zelf met het volste vertrouwen alles los laten.”

J. Lubbe

“Michiel is vriendelijk, prettig in de omgang. Hij doet wat hij zegt en zegt wat hij doet.”

H. Schaap

“Begeleiding in alle opzichten prettig en deskundig, zowel van Wim Graal als van zijn medewerkers. Zeer aan te bevelen.”

P. Wormer

(* Bron: Beoordelingen Funda.



Graal

Makelaardij

DÉ SPECIALIST IN HET HOGERE SEGMENT



Graag tot ziens!

Rapenburg 4 | 2311 EV Leiden

T 071 - 51 61 000

M 06 - 411 94 201

admin@graalmakelaardij.nl

www.graalmakelaardij.nl

