

Galgewater 10 a, Leiden



VRAAGPRIJS: € 498.000 k.k.





Waar in vroeger tijden de stadsmuren stonden en misdadigers aan de galgen bungelden, is nu een prachtig uitzicht op de haven met historische schepen en panden. Het pand heeft nog de vele kenmerken die passen bij de bouwperiode uit de 18e eeuw: een tuitgevel met een centrale deur en symmetrisch verdeelde ramen met roedeverdeling, hoge balkenplafonds en een prachtig hoge 'Leidse' sporenkap onder het dak.



De woonkamer is op de 1e etage gelegen met een vrij uitzicht over het water en de historische schepen en panden. Aan de rustige achterzijde ligt de zeer riante woonkeuken met een eveneens zeer riant dakterras op het zuiden. Heerlijk voor een ontbijtje op een ontluikende zomerdag of een Indian Summer BBQ. De slaapkamers en badkamer liggen op de 2e etage in de kap met balkenconstructie met een hoogte van maar liefst vijf meter. De kap is al geïsoleerd van buiten, dus dit scheelt een hoop warmte in de zomer en kou in de winter. Bergruimte is er genoeg op de vliering en er is zelfs een eigen berging voor bijvoorbeeld fietsen in de naastgelegen steeg.

Entree

Gedeelde entree met meterkasten. Eigen voordeur met trap naar de 1e etage.

1e etage

Overloop met wc. Woonkamer met vrij zicht over het Galgewater. Woonkeuken met openslaande deur naar dakterras.

2e etage

Overloop met vide. Badkamer met ligbad, wc en wastafel. Slaapkamer voorzijde met hoge kap en vrij zicht over het Galgewater. Slaapkamer achterzijde met hoge kap.

Bergvliering

Berging

Eigen berging, bereikbaar via naastgelegen steeg.





BIJZONDERHEDEN

- Rijksmonument
- Beschermd stadsgezicht
- oudersomclausule
- niet-bewonersclausule

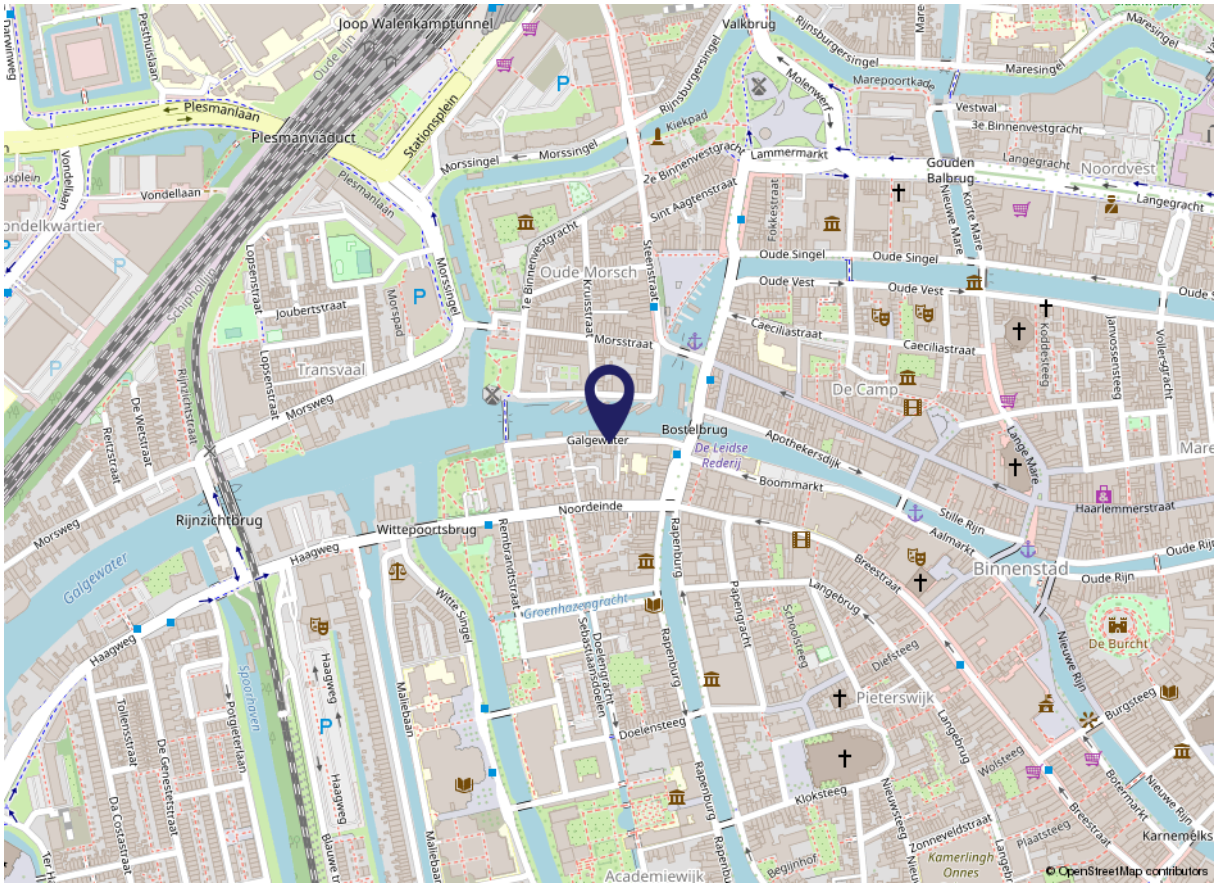
Type woning:	appartement
Bouwjaar:	1650
Inhoud:	330 m ³
Woonopp.:	91 m ²
Perceelgrootte:	0 m ²
Energie label:	-
Aanvaarding:	in overleg

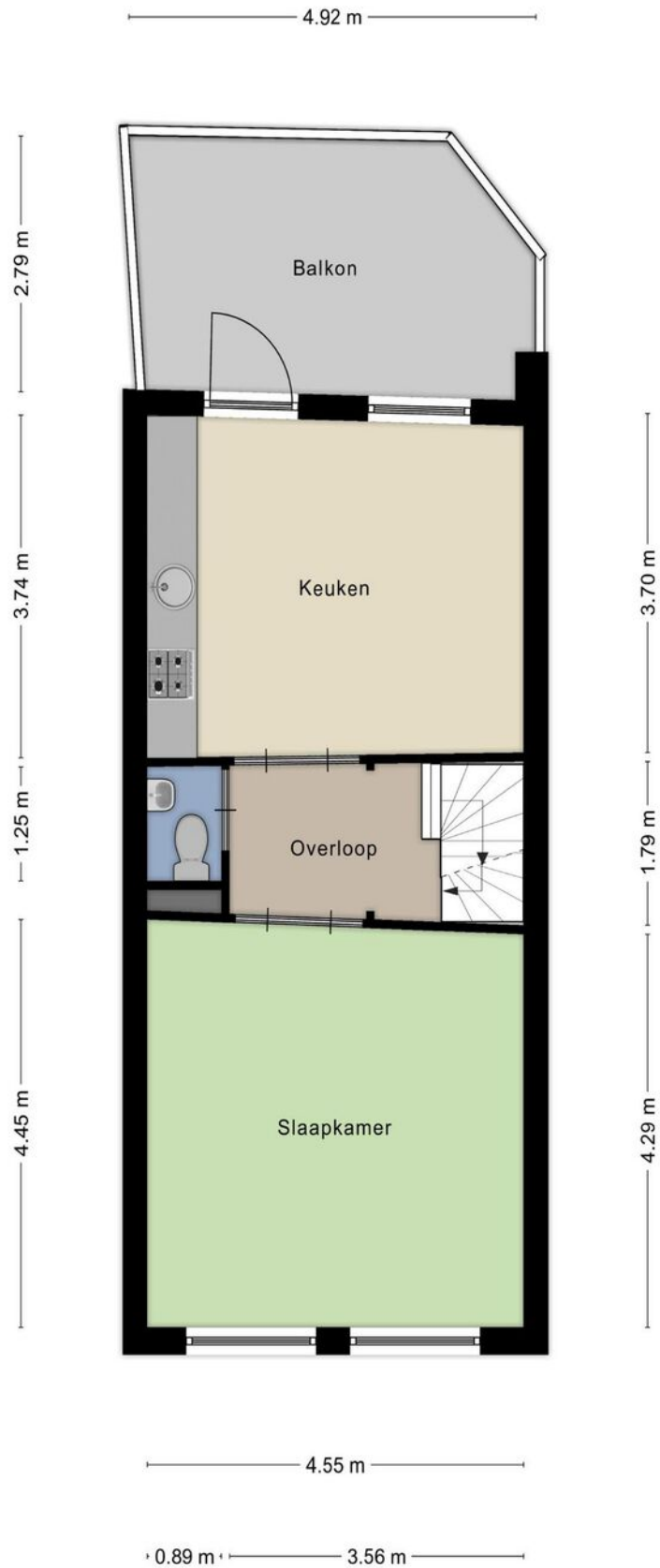
VRAAGPRIJS:
€ 498.000

**Monumentaal wonen
aan historische
haven**

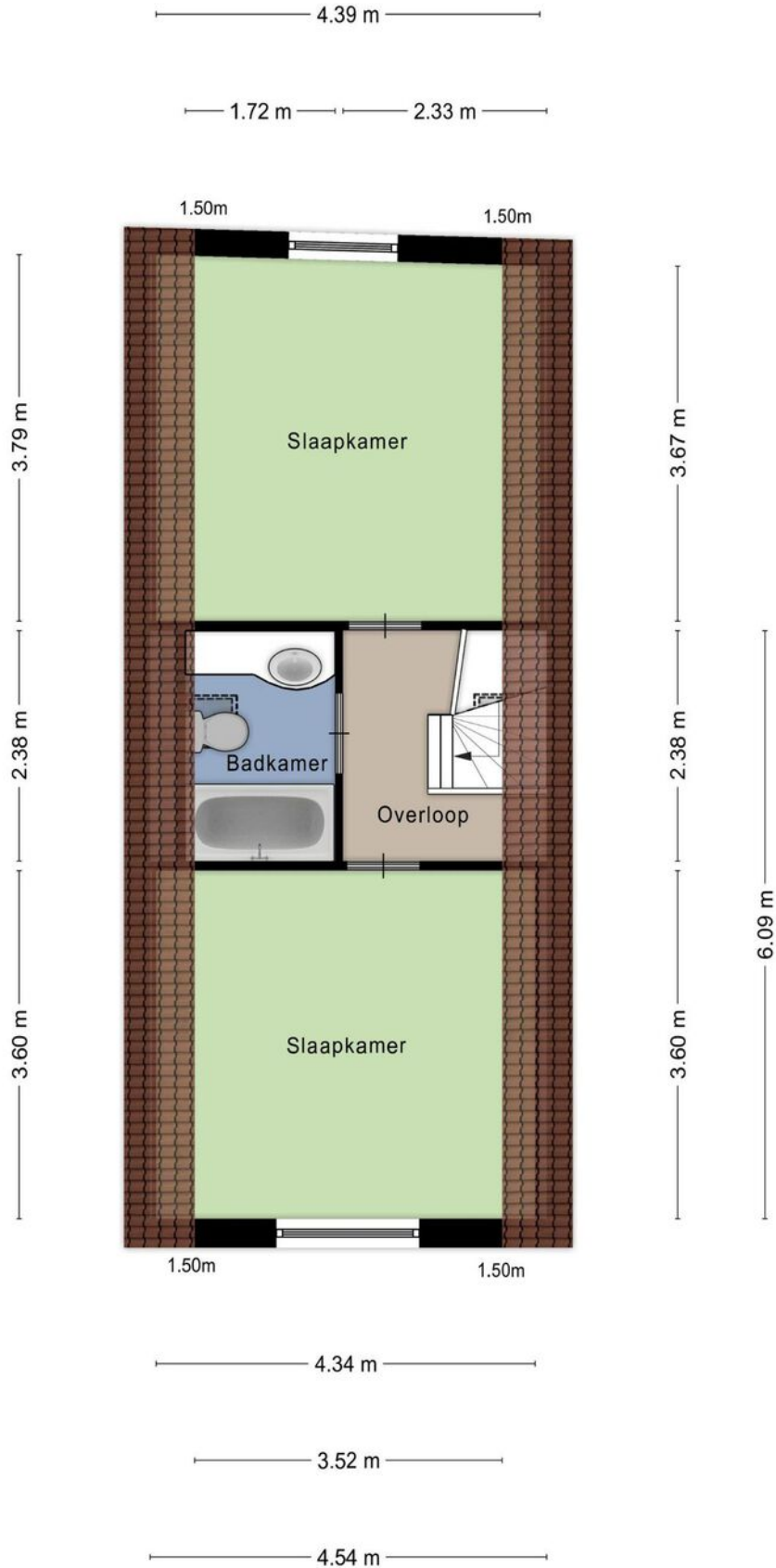




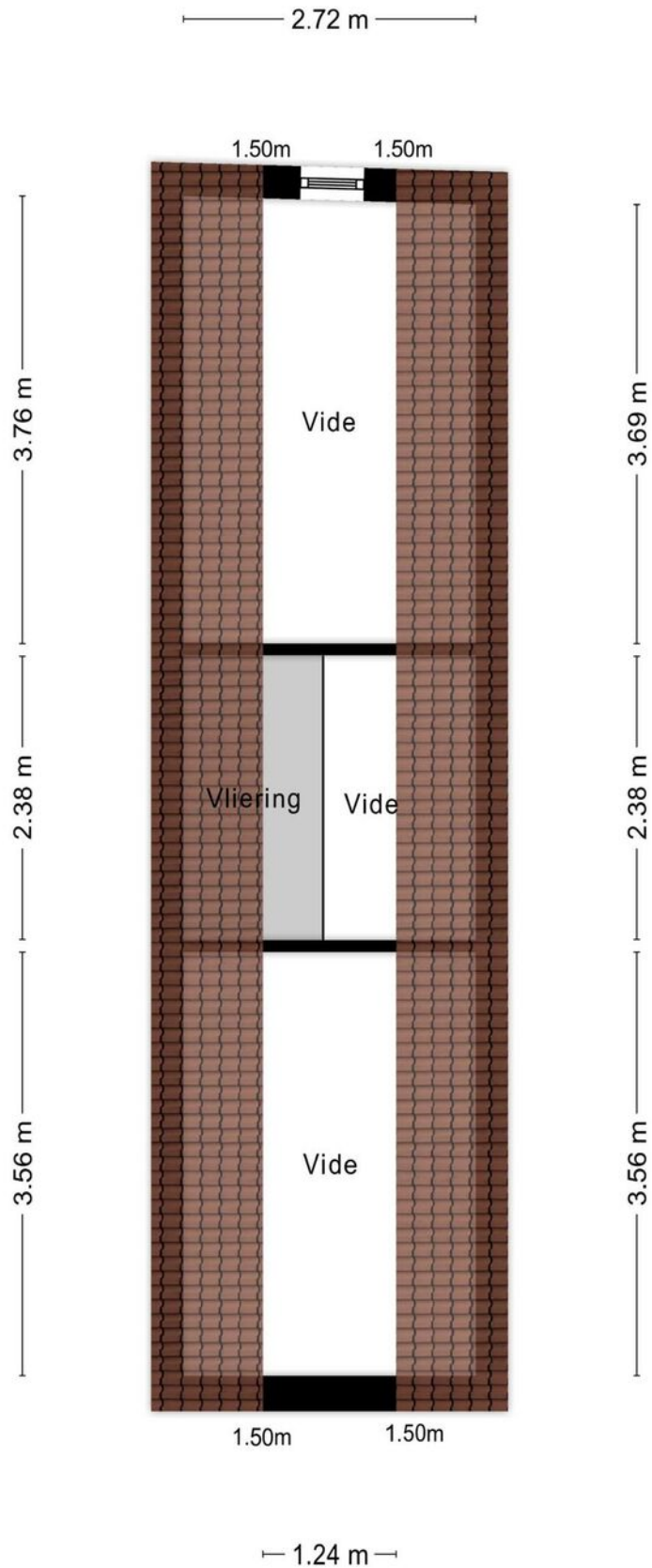




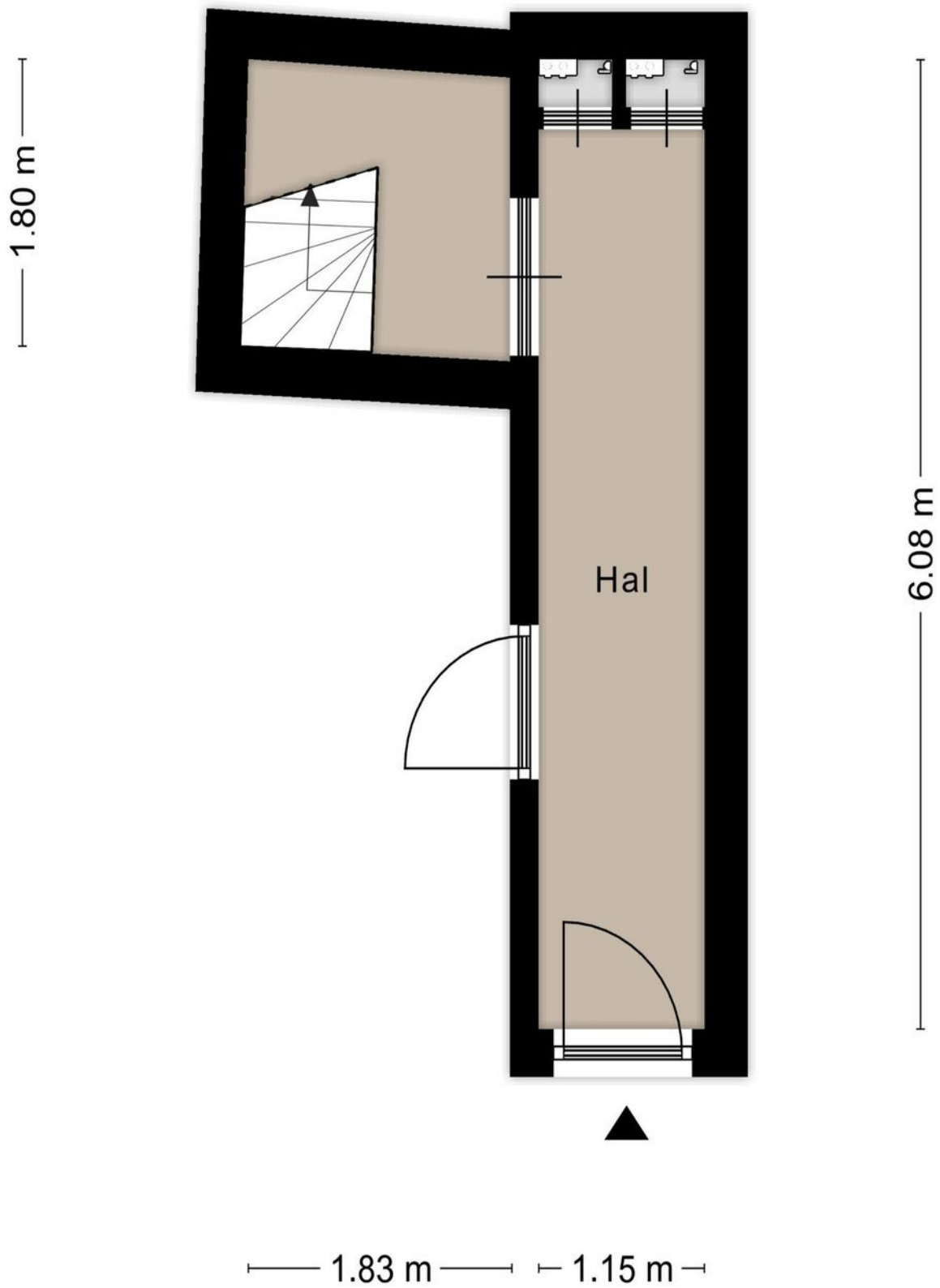
Aan de plattegronden kunnen geen rechten worden ontleend
© Zibber www.zibber.nl



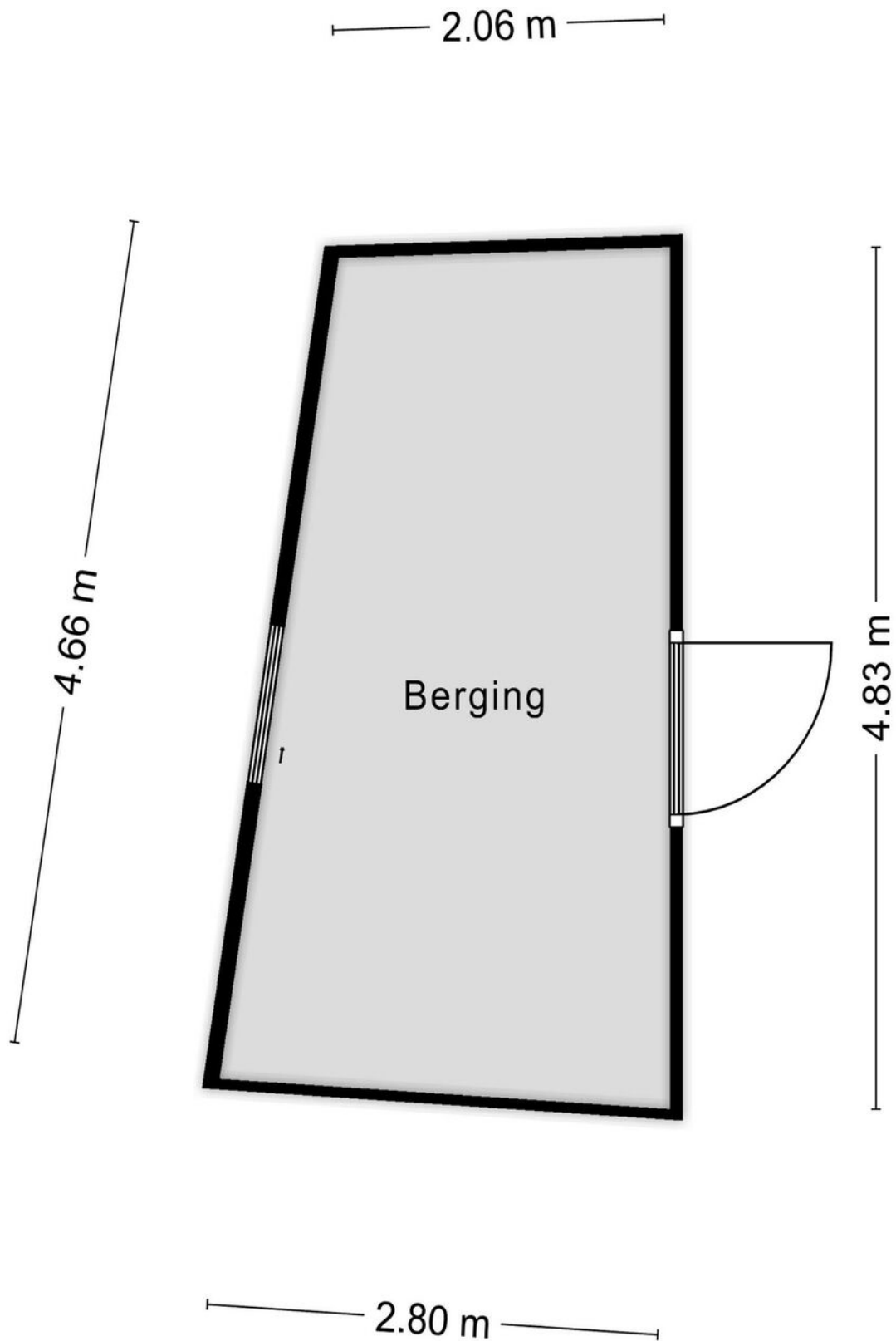
Aan de plattegronden kunnen geen rechten worden ontleend
© Zibber www.zibber.nl



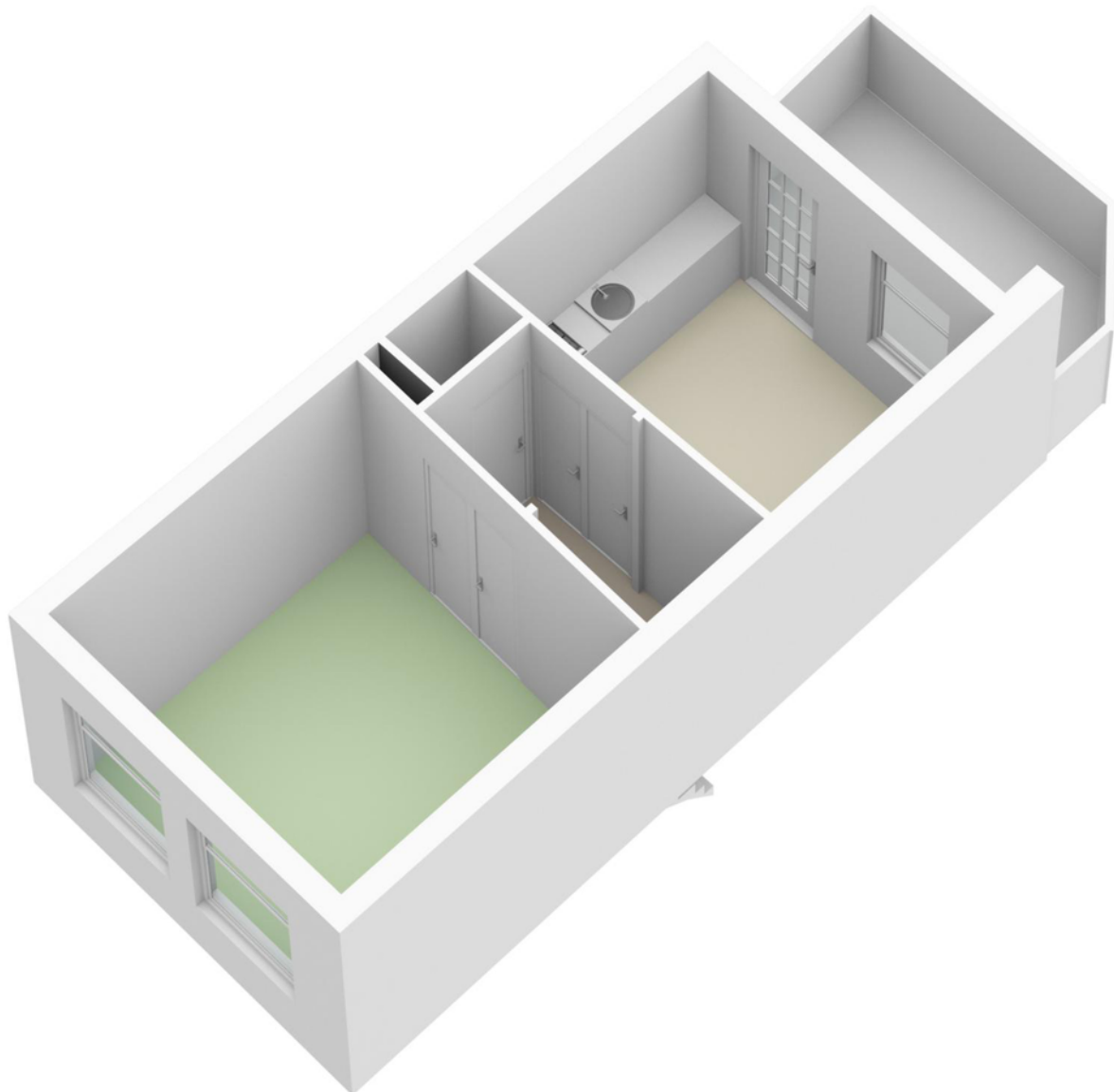
Aan de plattegronden kunnen geen rechten worden ontleend
© Zibber www.zibber.nl

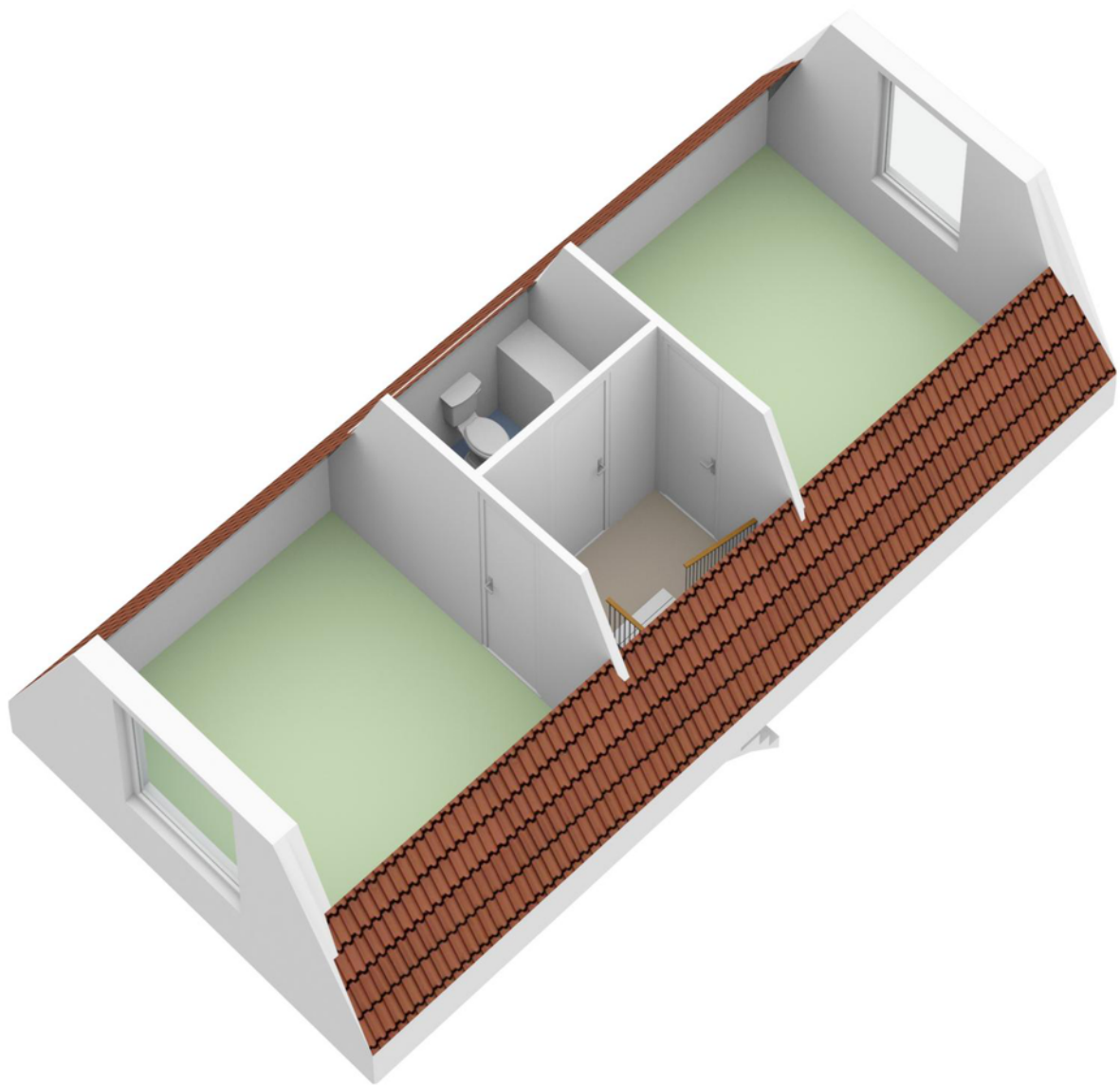


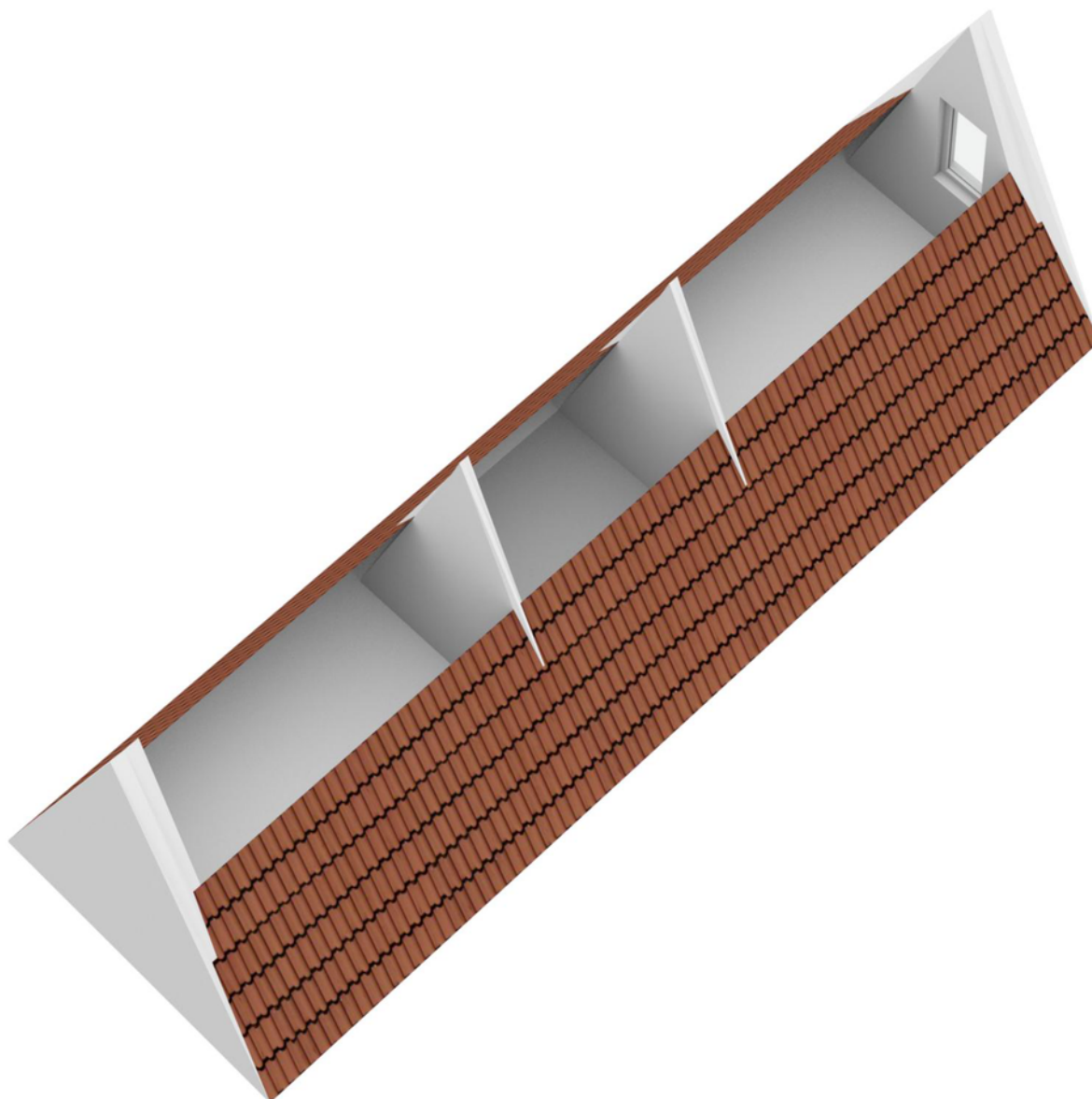
Aan de plattegronden kunnen geen rechten worden ontleend
© Zibber www.zibber.nl

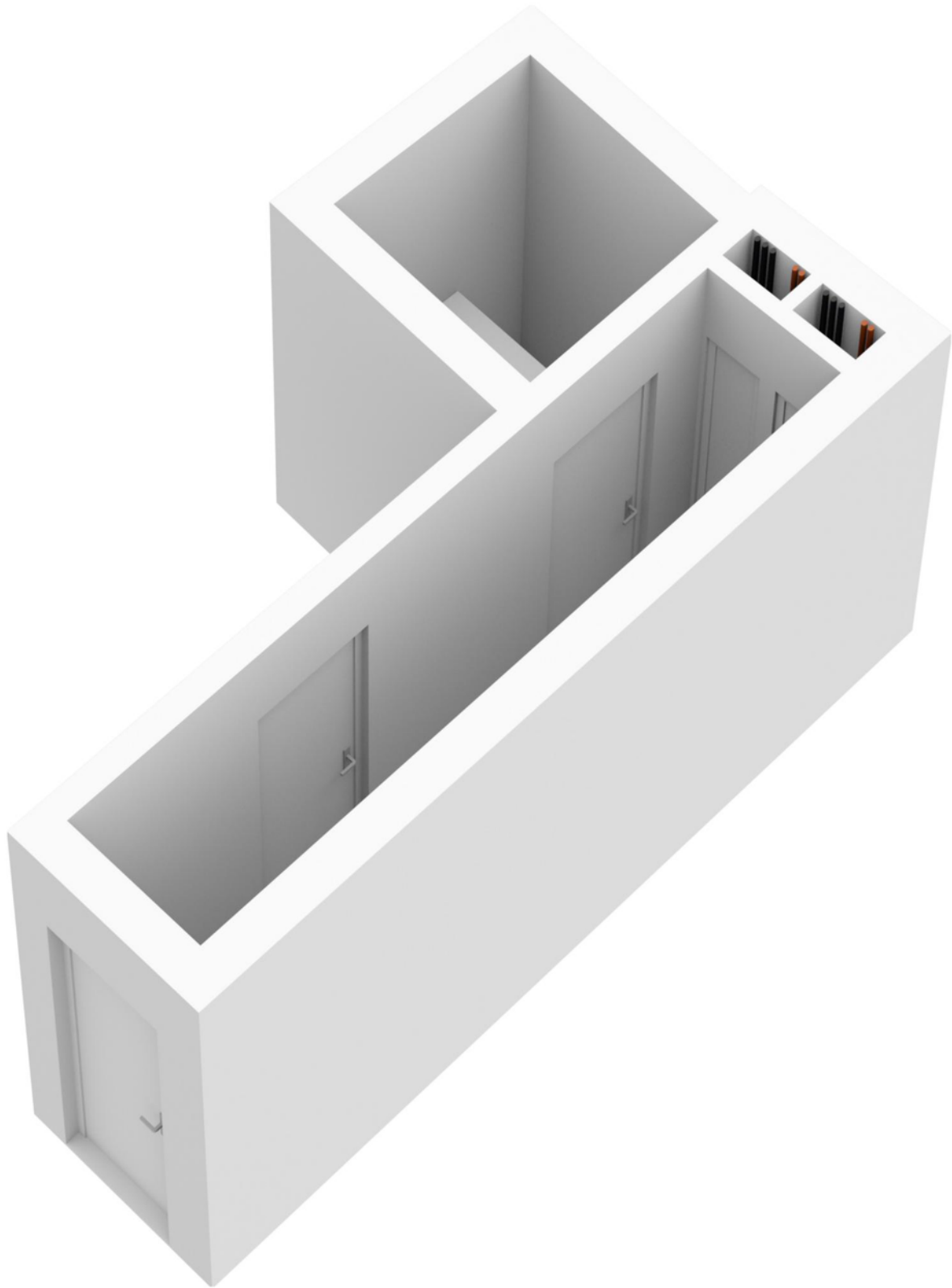


Aan de plattegronden kunnen geen rechten worden ontleend
© Zibber www.zibber.nl









Over ons

Ons specialisme

Wij houden van Leiden, de bollenstreek en 't Groene Hart. Het is een van de mooiste gebieden van ons land. De monumentale gebouwen, de indrukwekkende geschiedenis, de levendige wijken, de zee zo dichtbij, de vele rivieren en meren; we koesteren het. Als mens. Als makelaars. Wij kennen de unieke locaties en de betere huizen in deze bevoorrechte én dichtbevolkte regio als geen ander. Het is niet toevallig ons specialisme.

Onze passie

Wij houden van dingen die kloppen: goed licht, bijzondere architectuur, duurzame techniek, een mooi uitzicht en authentieke details. Dat hebben we vaak met onze opdrachtgevers gemeen en zien we terug in onze regio. Al sinds 2003 helpen we mensen die de verkoop van hun huis aan ons toevertrouwen. Of we begeleiden hen in hun zoektocht naar dat ene passende huis in die nog steeds overspannen markt. Dat is ons vak. En tegelijkertijd onze passie. Zie Graal Makelaardij als een bijzondere speciaalzaak, waar je toewijding vindt, kennis en kwaliteit.

Onze ambitie

Wij houden van resultaten. We scoren de juiste vraag/aanbod match gebaseerd op grondige big data analyses en slimme inzet van online marketing en social media. Onze persoonlijke betrokkenheid vinden we overigens minstens zo belangrijk. Net zoals het contact met de mensen voor wie we werken. Opdrachtgevers mogen rekenen op een intensieve begeleiding en eerlijk advies in iedere fase van het aan- en verkoopproces. Ons uitgebreide netwerk en ons lidmaatschap van de NVM helpen ons daarbij.



Wim Graal



Michiel de Jong



Colinda Nijgh



Ralph Pijs

Woning bezichtigd. Wat nu?

De verkoper heeft zijn huis voor u opengesteld en is (net als wij) benieuwd wat u ervan vond. Een telefoontje of e-mail van uw kant wordt dan ook zéér op prijs gesteld.

Indien u belangstelling heeft voor de woning kunt u overwegen een bod uit te brengen. Het is altijd aan te raden om hiervoor een deskundige in te schakelen, zoals uw eigen NVM makelaar.

Bij een bieding kunnen de volgende zaken van belang zijn: de hoogte van het bod, eventuele roerende zaken, de datum van oplevering en overige ontbindende voorwaarden.

Indien er meerdere biedingen uit zijn gebracht informeert de verkopend makelaar hoe er in deze situatie gehandeld wordt.

Rapenburg 4 | 2311 EV Leiden

T 071 - 51 61 000

M 06 - 411 94 201

admin@graalmakelaardij.nl

www.graalmakelaardij.nl

Wat onze klanten zeggen(*):

“Wim was erg goed bereikbaar, behulpzaam en kundig; hij was helder over de te volgen strategie en duidelijk over te maken afwegingen.”

G. Bonsel

“Bij Graal makelaardij werken kundige en service gerichte mensen, heel fijn! Je kan zelf met het volste vertrouwen alles los laten.”

J. Lubbe

“Michiel is vriendelijk, prettig in de omgang. Hij doet wat hij zegt en zegt wat hij doet.”

H. Schaap

“Begeleiding in alle opzichten prettig en deskundig, zowel van Wim Graal als van zijn medewerkers. Zeer aan te bevelen.”

P. Wormer

(*) Bron: Beoordelingen Funda.



De inhoud van deze brochure is met zorg samengesteld. Aan de inhoud van deze brochure kunnen geen rechten worden ontleend. Graal Makelaardij accepteert geen aansprakelijkheid voor eventuele onvolledigheden of onjuistheden in de verstrekte informatie

Graal

Makelaardij

DÉ SPECIALIST IN HET HOGERE SEGMENT



Graag tot ziens!

Rapenburg 4 | 2311 EV Leiden

T 071 - 51 61 000

M 06 - 411 94 201

admin@graalmakelaardij.nl

www.graalmakelaardij.nl

