

## Govert Flincklaan 26, OEGSTGEEEST



**VRAAGPRIJS: €475.000,- K.K.**



## Fijne gezinswoning met park voor de deur







Op een fijne en rustige locatie ligt deze bijzonder prettige eengezinswoning. Centraal ten opzichte van alle faciliteiten: scholen, winkels en sportclubs liggen op fietsafstand. Door de ligging met een park aan voorzijde en geen directe burens aan achterzijde kent deze woning veel privacy.

De woning is fraai afgewerkt: de wanden en plafonds zijn gestuct en op de begane grond en 2e etage liggen massief houten vloerdelen (lamelparket). De badkamer is in 2019 nog vernieuwd en de muur tussen keuken en woonkamer is verwijderd waardoor er een heerlijke woonverdieping met open keuken is ontstaan.

De zeer groene achtertuin met veel privacy is een erg fijne plek om te zijn en deze zullen de huidige bewoners dan ook zeker gaan missen.

## Begane grond

Hal met meterkast, toilet, trapkast en trap naar 1 etage. Open woon-/eetkamer met openslaande deuren naar tuin. Open keuken met deur naar tuin.

## 1e etage

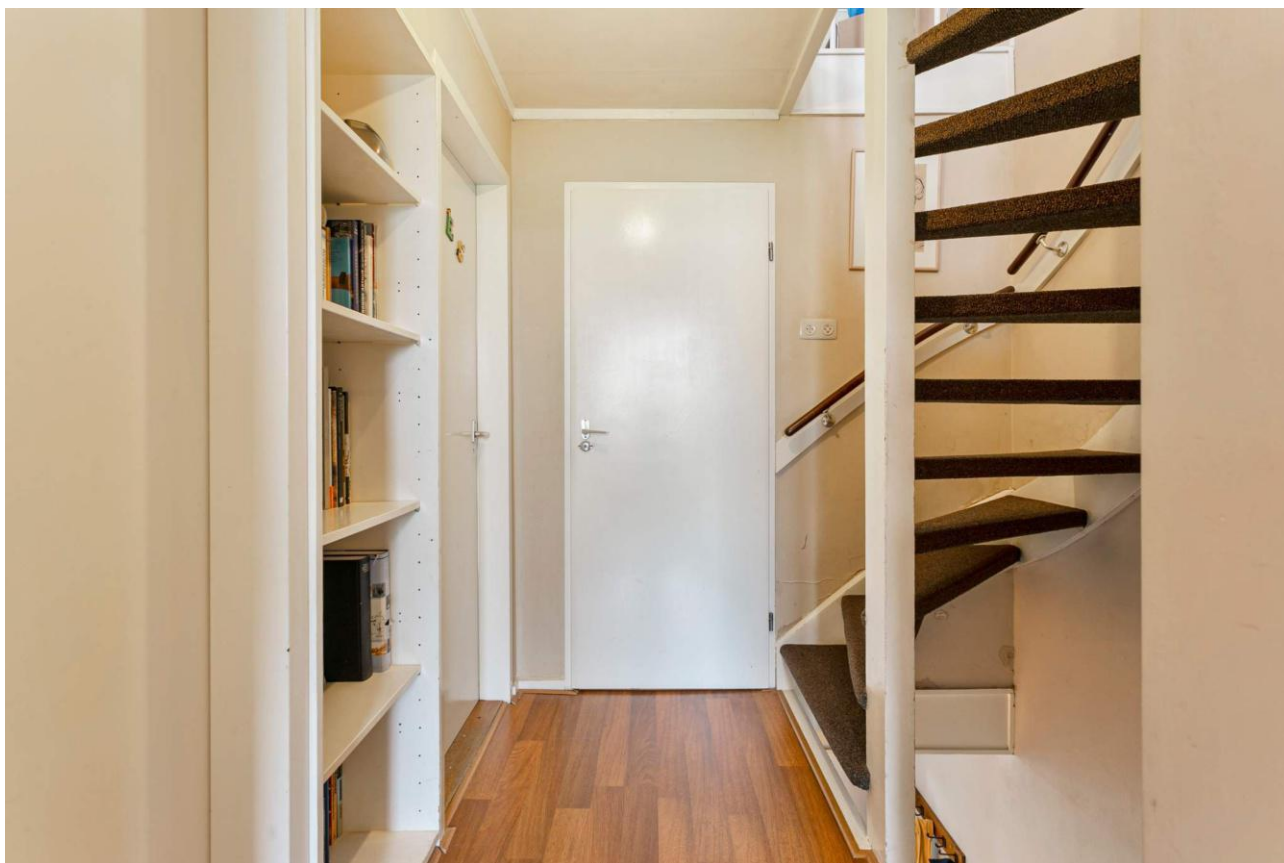
Overloop met trap naar 2 etage. 3 slaapkamers met inbouwkasten. Badkamer met inloopdouche, wastafel en wc.

## 2e etage

Overloop met cv-installatie en wasmachineopstelling. Slaapkamer met dakkapel aan voor- en achterzijde.

## Tuin

Voortuin. Achtertuin met stenen berging en achterom.







## BIJZONDERHEDEN

- Piet Zwart keuken (2006)
- Badkamer vernieuwd (2016)
- Inbouwkasten en knieschotten
- Zolderkap geïsoleerd
- Dubbel glas
- Kunststof kozijnen met HR-glas op zolder

Type woning:	<b>Eengezinswoning</b>
Bouwjaar:	<b>1968</b>
Inhoud:	<b>393 m3</b>
Woonopp.:	<b>118 m2</b>
Perceelgrootte:	<b>147 m2</b>
Aanvaarding:	<b>In overleg</b>

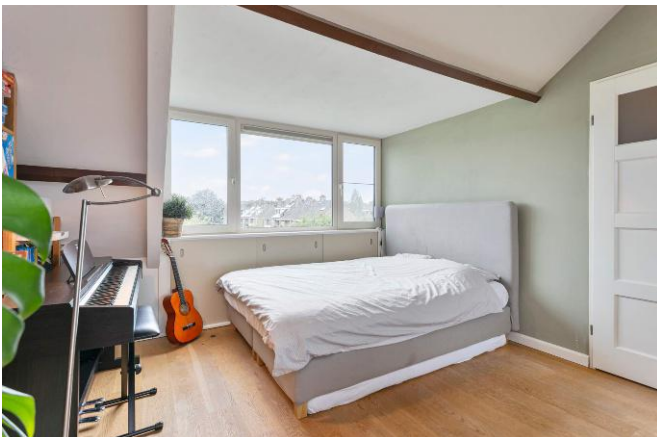
**Vraagprijs:**  
**€ 475.000,- K.K.**



**Fraai afgewerkt  
met gestucte  
plafonds en  
wanden.**













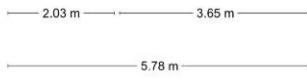
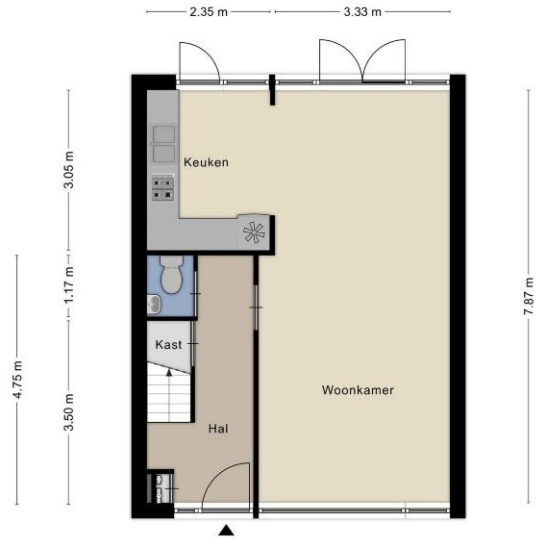




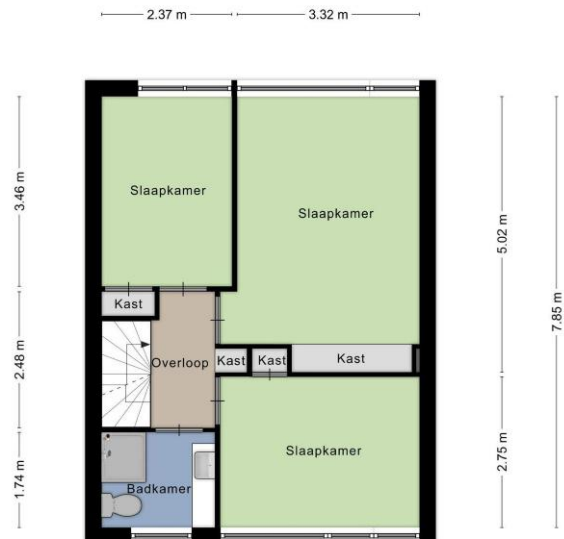


Aan de plattegronden kunnen geen rechten worden ontleend.  
© 2016 www.abn.nl



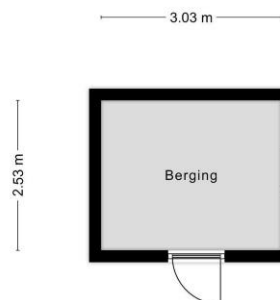
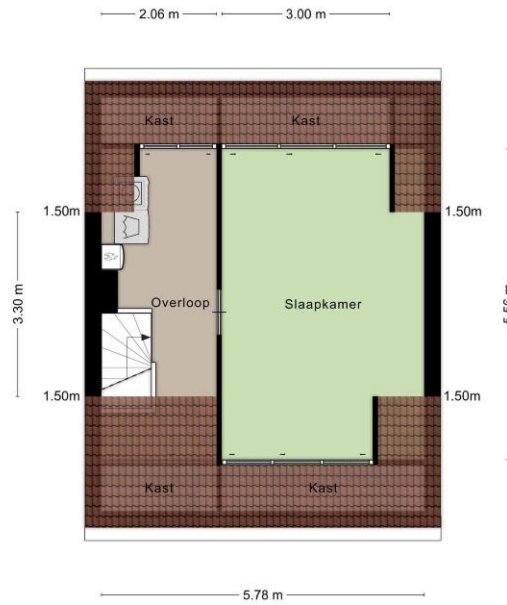


Aan de plattegronden kunnen geen rechten worden ontleend  
© Zibber www.zibber.nl



Aan de plattegronden kunnen geen rechten worden ontleend  
© Zibber www.zibber.nl







# Lijst van zaken

	Blijft achter	Gaat mee	Ter overname	N.v.t.
<b>Verlichting, te weten:</b>				
--inbouwspots/dimmers	✓	○	○	○
--opbouwspots/armaturen/lampen/dimmers	○	○	✓	○
--losse (hang)lampen	○	○	✓	○
<b>(Losse)kasten, legplanken, te weten:</b>				
- inbouwkasten slaapkamer	✓	○	○	○
<b>Raamdecoratie/zonwering binnen, te weten:</b>				
--gordijnrails	✓	○	○	○
--gordijnen	○	○	✓	○
--overgordijnen	✓	○	○	○
--rolgordijnen	○	○	✓	○
--lamellen	○	○	✓	○
--(losse) horren/rolhorren	✓	○	○	○
<b>Vloerdecoratie, te weten:</b>				
--vloerbedekking	✓	○	○	○
--parketvloer	✓	○	○	○
--houten vloer(delen)	✓	○	○	○
--laminaat	✓	○	○	○
<b>Keukenblok (met bovenkasten)</b>				
<b>Keuken (inbouw)apparatuur, te weten:</b>				
--(gas)fornuis	✓	○	○	○
--afzuigkap	✓	○	○	○
--magnetron	○	✓	○	○
--oven	✓	○	○	○
--koel-vriescombinatie	○	○	✓	○
--vaatwasser	✓	○	○	○
<b>Toilet met de volgende toebehoren:</b>				
--toilet	✓	○	○	○
--fontein	✓	○	○	○
<b>Badkamer met de volgende toebehoren:</b>				
--douche (cabine/scherm)	✓	○	○	○
--wastafel	✓	○	○	○
--wastafelmeubel	✓	○	○	○
--toilet	✓	○	○	○
Brievenbus	✓	○	○	○
(Voordeur)bel	✓	○	○	○
(Klok)thermostaat	○	○	○	✓
Mechanische ventilatie	✓	○	○	○
Telefoonaansluiting/internetaansluiting	✓	○	○	○
Veiligheidsschakelaar wasautomaat	✓	○	○	○
Waterslot wasautomaat	✓	○	○	○
Tuin Inrichting	✓	○	○	○
Tuinaanleg/bestrating	✓	○	○	○
Beplanting	✓	○	○	○
Buitenverlichting	✓	○	○	○
Tuinhuis/buitenberging	✓	○	○	○
Kasten/werkbank in tuinhuis/berging	○	○	✓	○
--(sier)hek	✓	○	○	○
--vlaggenmast(houder)	✓	○	○	○
<b>Zie volledige lijst van zaken</b>				



## Over Ons

### Ons specialisme

Wij houden van Leiden, de bollenstreek en 't Groene Hart. Het is een van de mooiste gebieden van ons land. De monumentale gebouwen, de indrukwekkende geschiedenis, de levendige wijken, de zee zo dichtbij, de vele rivieren en meren; we koesteren het. Als mens. Als makelaars. Wij kennen de unieke locaties en de betere huizen in deze bevoorrechte én dichtbevolkte regio als geen ander. Het is niet toevallig ons specialisme.

### Onze passie

Wij houden van dingen die kloppen: goed licht, bijzondere architectuur, duurzame techniek, een mooi uitzicht en authentieke details. Dat hebben we vaak met onze opdrachtgevers gemeen en zien we terug in onze regio. Al sinds 2013 helpen we mensen die de verkoop van hun huis aan ons toevertrouwen. Of we begeleiden hen in hun zoektocht naar dat ene passende huis in die nog steeds overspannen markt. Dat is ons vak. En tegelijkertijd onze passie. Zie Graal Makelaardij als een bijzondere speciaalzaak, waar je toewijding vindt, kennis en kwaliteit.

### Onze ambitie

Wij houden van resultaten. We scoren de juiste vraag/aanbod match gebaseerd op grondige big data analyses en slimme inzet van online marketing en social media. Onze persoonlijke betrokkenheid vinden we overigens minstens zo belangrijk. Net zoals het contact met de mensen voor wie we werken. Opdrachtgevers mogen rekenen op een intensieve begeleiding en eerlijk advies in iedere fase van het aan- en verkoopproces. Ons uitgebreide netwerk en ons lidmaatschap van de NVM helpen ons daarbij.



Wim Graal



Colinda Nijgh



Michiel de Jong

## Woning bezichtigd, wat nu?

De verkoper heeft zijn huis voor u opengesteld en is (net als wij) heel benieuwd naar wat u er van vond. Een telefoontje of e-mail van uw kant wordt daarom altijd zéér op prijs gesteld.

Indien u belangstelling heeft voor de woning kunt u overwegen een bod uit te brengen. Het is altijd aan te raden om hiervoor een deskundige in te schakelen, zoals uw eigen NVM makelaar.

Bij een bieding kunnen de volgende zaken van belang zijn: de hoogte van het bod, de eventuele roerende zaken, de datum van oplevering en eventuele ontbindende voorwaarden (zoals financiering en/of bouwkundige keuring).

Het kan voorkomen dat er op een woning meerdere biedingen zijn uitgebracht. Hoe er in een dergelijk geval gehandeld wordt kan voor iedere situatie verschillend zijn. De makelaar kan u hierover informeren.

Rapenburg 4 | 2311 EV Leiden  
Postbus 5 | 2300 AA Leiden

T 071 - 51 61 000  
M 06 - 411 94 201

[info@graalmakelaardij.nl](mailto:info@graalmakelaardij.nl)  
[www.graalmakelaardij.nl](http://www.graalmakelaardij.nl)

### Wat onze klanten zeggen(\*):

*“Wim was erg goed bereikbaar, behulpzaam en kundig; hij was helder over de te volgen strategie en duidelijk over te maken afwegingen.”*

**G. Bonsel**

*“Bij Graal makelaardij werken kundige en service gerichte mensen, heel fijn! Je kan zelf met het volste vertrouwen alles los laten.”*

**J. Lubbe**

*“Michiel is vriendelijk, prettig in de omgang. Hij doet wat hij zegt en zegt wat hij doet.”*

**H. Schaap**

*“Begeleiding in alle opzichten prettig en deskundig, zowel van Wim Graal als van zijn medewerkers. Zeer aan te bevelen.”*

**P. Wormer**

(\* Bron: Beoordelingen Funda.





# Graal

Makelaardij

DÉ SPECIALIST IN HET HOGERE SEGMENT



*Graag tot ziens!*

Graal Makelaardij

Rapenburg 4 | 2311 EV Leiden | 071 51 61 000 | 06 411 94 201

info@graalmakelaardij.nl | www.graalmakelaardij.nl

